

企業に、  
こちよいい風。



[お電話・メール・WEB問い合わせフォーム]にてお気軽にお問い合わせください



TEL 092-409-8411  
MAIL [info@kazeyomi.or.jp](mailto:info@kazeyomi.or.jp)  
URL <https://kazeyomi.or.jp>



労働法を読み解くだけでは、  
 正解は見つかりません。  
 かぜよみは経営者と働く人の間に立ち、  
 感情、関係性、期待・・・  
 目に見えないものを読み取り  
 企業ごとの「最適解」を導き出します。

## FOR EXAMPLE

かぜよみにコンプライアンスの改善をご依頼いただくと・・・

経営者・従業員・法律 3つの観点  
 からバランスを取り、現実的な  
 コンプライアンス改善策をご提案

- 企業に対する信頼度が高まる
- 社内トラブルのリスクが下がる
- 従業員のモチベーションが上がる

企業の健全な成長・  
 経営につながる



## FEATURE

社労士法人かぜよみの特徴

### 01 かぜよみは、 守備範囲の広い事務所です

- スタッフ約70名（社労士資格者・試験合格者26名を含む）、どんなご依頼でも最適な担当設定が可能です。
- 小規模から大規模事業所まで、あらゆる規模のクライアントに対応します。
- 事務所内の事例共有や勉強会により、豊富な知識とノウハウがあります。

### 02 かぜよみは、 気軽に相談できるパートナーです

- さまざまな角度からクライアントに有益なアドバイスやご提案をします。
- いつでも、どんなお話でもご相談いただけるような関係づくりを心がけています。
- 企業の課題に向き合い、杓子定規ではない「実際に役に立つ対策」を導き出します。

### 03 かぜよみは、 あらゆる経営課題に寄り添います

- かぜよみは、九州最大級の総合士業ファーム「アップパートナーズグループ」の人事労務部門です。
- 税理士・司法書士・公認会計士・各種コンサルタントとグループ連携しています。
- クライアントのご要望に応じて、あらゆる経営課題についてご相談いただけます。

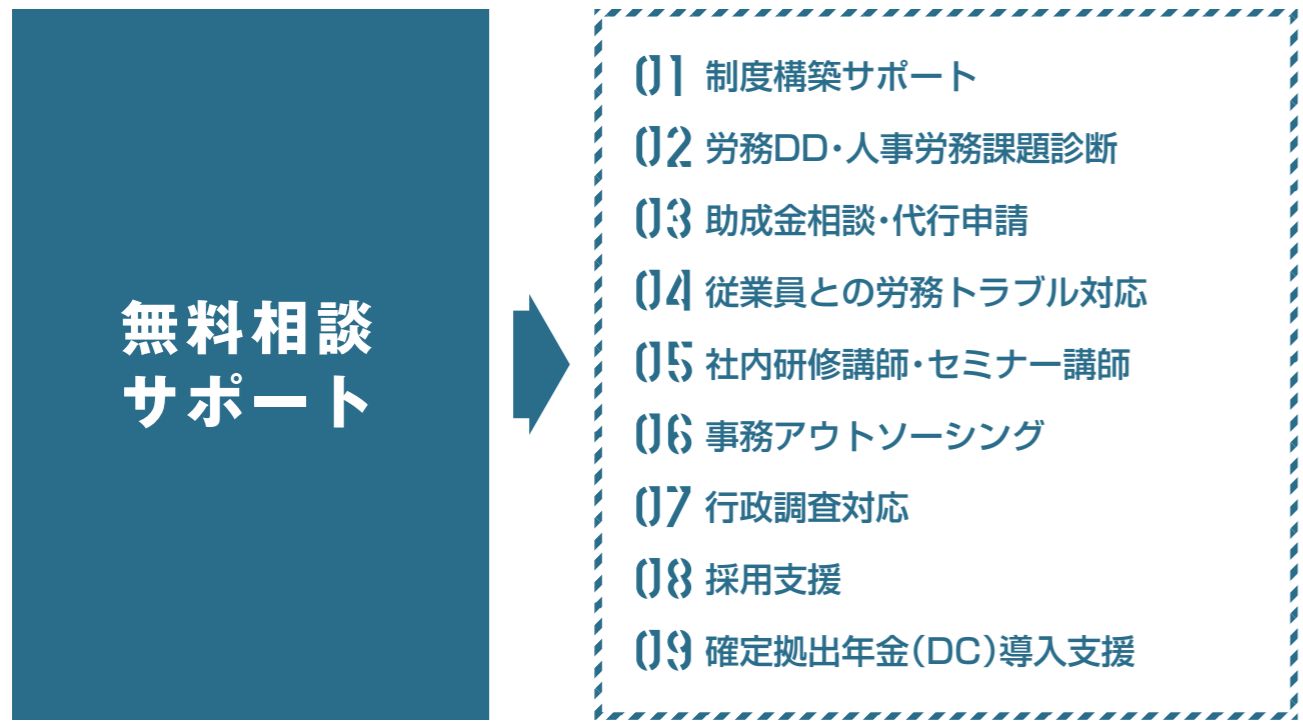
# 表面化している問題も、 気づいていない問題も。 まずはお気軽にご相談ください。

人事労務の問題には、「平常時は気がつきにくいものの、表面化した時には大きなトラブルになりやすい」という特徴があります。かぜよみでは、表面化してしまった問題はもちろん、「潜在的な問題はないか」「よりよい職場となるように改善できることはないか」といったこととお客様と一緒に考える無料相談サポートを実施しています。

よくある ご相談内容 (一例)	人材採用、定着が課題だが、 何から手をつければよいのか	就業規則を しばらく改定していないが、 大丈夫なのか	従業員からの不満が もれ伝わってきている
	うちでも利用できる 助成金はあるのか	昇給や賞与について、 評価ルールがあいまいに なっている	など

## FLOW かぜよみのサポートフロー

### お客様に最適なサービスをご提案



# 01 制度構築サポート



## 就業規則だけでなく、 給与制度や人事評価制度も お任せください。

働き方改革や法改正といった「社会の動向」と、社風や企業規模といった「企業ごとの事情」。それぞれを踏まえた上で、経営者・従業員の両者が納得できる社内ルールをつくります。就業規則はもちろん、従業員のモチベーションに直結する給与制度や人事評価制度の構築でも多数の実績があります。

### 構築可能な制度(一例)

- 就業規則
- 給与制度
- 人事評価制度
- 退職金制度

<p><b>ご要望に応じて 従業員への ヒアリングも実施</b></p> <p>かぜよみでは、各種制度構築にあたって経営陣へ丁寧なヒアリングを実施していますが、ご要望に応じて従業員へのヒアリングも行っています。経営者・従業員の「本音」をくみ取った上で、バランスの取れた納得性の高い制度づくりにつながります。</p>	<p><b>制度構築とともに コンプライアンス チェックも万全に</b></p> <p>給与制度や人事評価制度などでは「コンプライアンスに違反していないか」という視点が抜け落ちてしまうことが意外と多くの企業で見受けられます。かぜよみにご依頼いただければ、制度の構築とコンプライアンスのチェックを同時に行えます。</p>	<p><b>分かりやすい 説明による理解促進・ 運用支援</b></p> <p>新しい人事制度を導入する際には「制度の構築」だけではなく、「従業員の理解促進」と「運用」も重要になります。かぜよみでは、中立の立場からの制度説明会や制度を軌道にのせる運用支援も行っています。</p>
---	---	---

02

## 労務DD

### 人事労務課題診断



#### 人事労務の課題を抽出する企業にとっての健康診断。

基本的な法的問題点から、「コンプライアンスの潮流と社内制度にギャップが生じていないか」「従業員の定着・モチベーション向上への課題は何か?」といった社内組織の課題まで、関係者それぞれへのヒアリングや、労務関連の書類監査を行い、問題点の抽出及び改善策のアドバイスを行います。

#### 基本メニュー

経営者・従業員  
ヒアリング

就業規則・  
労務関連書類の  
監査

現状分析・  
問題点抽出

改善案  
アドバイス

#### 確かなコンプライアンス監査支援

株式上場準備やM&Aにおいては、企業価値が損なわれることを防ぐために、労務面のコンプライアンス監査が重要となります。かぜよみでは、上場支援やM&Aの局面において多くの監査実績があります。

03

## 助成金相談・代行申請



#### お客様に適した助成金の提案から 申請までワンストップで。

複雑な条件があったり、制度が頻繁に変わったりする助成金。どの助成金を受けられるのかを確認するためにも知識が求められ、自社だけで対応するのは大変です。年間300件以上の申請実績を持つかぜよみが、お客様が受給可能な助成金を提案します。書類の作成などの準備から申請の代行まで、ワンストップでサポートします。

#### 基本メニュー

受給可能な  
助成金診断

助成金  
申請書類作成

各助成金に必要な  
規程作成

申請書類の  
作成・提出

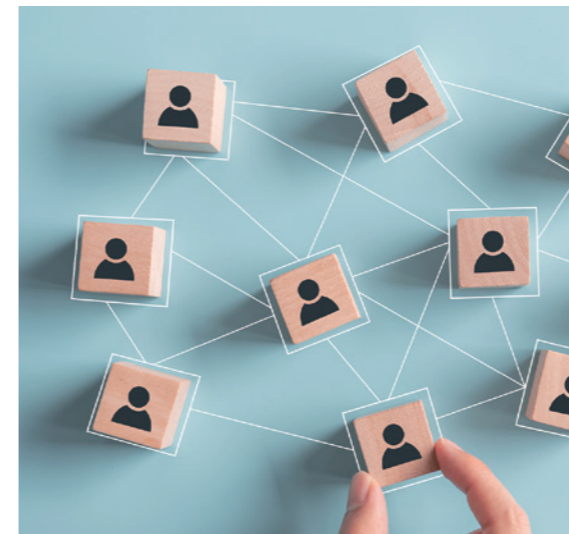
04

## 従業員との 労務トラブル対応



#### すでに発生してしまった 労務トラブルも円満な 解決に向けてサポート。

賃金や労働時間に関するトラブルや、いわゆる問題社員への対応、ハラスメント問題など…すでに紛争化している場合にも、かぜよみは可能な限り円満な解決に向けてサポートします。様々なトラブル事例の分析に基づく対応策のご提案はもちろん、円満な解決を図るために、ひとつひとつの事案に応じた親身な対応を行います。



05

## 社内研修講師 セミナー講師



#### 人事労務に関する知識をわかりやすく。

社内研修

管理職研修

管理職としての基本的な労務知識から、実際の職場における具体的な対応までレクチャーします。

ハラスメント研修

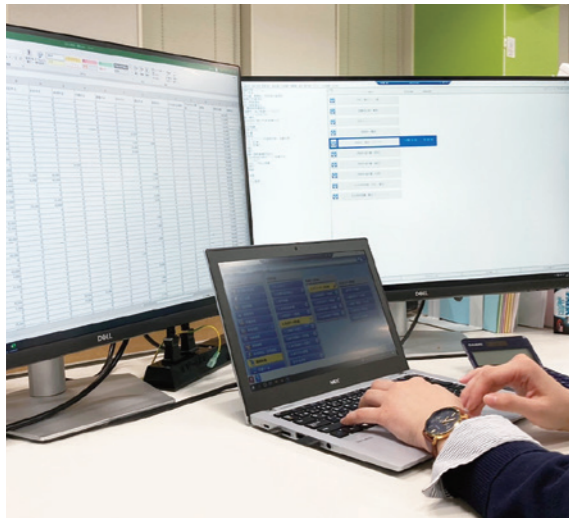
パワハラ、セクハラ、マタハラなど…さまざまなハラスメントを防止するための研修を実施しています。

外部セミナー講師

人事労務のセミナー講師として、ご要望頂いたテーマや趣旨に従って、わかりやすくお話しします。

06

## 事務アウトソーシング



### 正確かつスピーディーに 事務作業を代行し、 担当者の負担を軽減。

人事、総務担当者の負担を軽減して本来業務に注力できるよう、勤怠集計や給与計算など、時間を取られる従業員の各種手続きを代行します。かぜよみは各種手続きを電子申請で行い、かつ多くの業務をIT化しているので、地理的に離れている企業や複数拠点を持つ企業でも対応可能です。

#### 事務アウトソーシング可能な業務(一例)

給与計算業務

社会保険手続

雇用保険手続

労災保険手続

各種文書作成(労務関連)

#### 人員を揃えた 法人事務所ならではの安定感

かぜよみには約70名のスタッフがいます。社労士事務所としては比較的規模があるため、従業員数が多い事業所の作業にもスピーディーに対応できます。また、複雑な業務はIT化とマニュアル化をした上で複数名で担当するため、担当変更等がある場合でも安定して運用できる体制を構築しています。

#### 気軽に相談できる パートナーを目指します

事務アウトソーシングがメインのお客様に対しても、人事労務に関することで有益な情報などがあれば、積極的にアドバイスやご提案をしています。ごく基本的な事項から応用的な案件まで、気になることがあればお気軽にご相談ください。

07

## 行政調査対応



### 行政調査に関する 事前相談から事後対応まで、 心配な調査をスムーズに 進行します。

かぜよみには、数多くの行政調査サポート実績があります。想定される指摘事項の共有から改善に向けたアドバイスまで、行政とのやりとりを含めたサポートを行っています。

#### 対応可能な行政調査

労働基準監督署による調査  
(申告調査、定期調査)

年金事務所による調査  
(いわゆる社保調査)

その他行政調査  
(雇用均等室、ハローワーク等)

08

## 採用支援

### サイト制作・面接サポート



人事のプロが、人材募集・マッチングを強力に支援します。

#### 基本サポートメニュー

課題ヒアリング  
施策提案

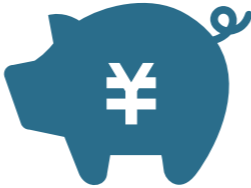
採用サイトの  
制作・運用

面接官の育成  
面接アドバイス

各種書式の提供  
(面接時・入社時)

求人募集に一番大切なことは「どんな人材に来てほしいか?」というターゲット設定です。その上でターゲットに向けた訴求力の高い採用サイトの制作・運営、求職者に選ばれる労働条件の改善・策定を行うことが欠かせません。採用と労働条件双方の課題解決を通して、貴社の人材採用を成功へと導きます。

# 確定拠出年金(DC) 導入支援



## 従業員・役員の 老後資金確保で、 長く働き続けられる 会社へ。

少子高齢化に伴い年金支給開始年齢の引き上げ案も浮上している中、年金だけでゆとりある老後の生活を送ることは難しいでしょう。確定拠出年金(DC)は、貴社の社会保険料を削減しながら社員個人の老後の資産形成ができる制度です。弊所では、導入手続きから従業員説明会、導入する事業主に義務化されている投資教育まで全て代行いたします。中小企業でも導入する企業様が続々と増えております。

### 基本サポートメニュー

- 確定拠出年金(DC) 導入手続き
- 従業員説明会
- 投資教育

**従業員の満足度向上や採用と定着にも効果が期待**

「年金だけで老後資金を賄えない」という事実を認識している社員は案外少なく、十分な対策が取れていない場合がほとんどです。企業側が率先して制度を導入(可能であれば拠出も)し、社員にその重要性を伝えることで従業員の満足度向上や採用と定着への効果が期待できます。

# COMPANY

会社情報



代表社労士 肥海 聡芝

## 経営者の想いのよき理解者として

法律をはじめ、企業を取り巻く環境や働く人の考え方が大きく変化し、企業の社会的責任やコンプライアンスが重視されるようになってきました。また、労働者の「権利意識」という言葉も使われるようになり、人事労務の課題も多様化しています。それらを使用側・労働者側という対立軸で考えるのではなく、経営者の想いをしっかりと反映させつつも、労使のバランスを考慮した、職場の「かぜをよむ」人事労務施策を実施していくこと。それが、個々の企業の最適解となり「組織としての成長」につながるものと考えています。どのような課題にも必ず解決の糸口があります。何でもお気軽にご相談ください。



統括所長 川上 貢広

## 働き方が変わっても企業の根幹は「人」にある

昨今ではテレワークが普及し、「出社が当然」という大きな固定概念が覆されました。また、AIやRPAなどで業務効率化が進み、これまでとは求められる「労働力の質」が変化し始めたという実感があります。しかし、どんなに技術が進歩して働き方が変化したとしても、企業の根幹にあるのは依然として「人」同士のコミュニケーションです。私たちは「人」に関するあらゆる課題を解決することで、より「人」の力が活きるチームづくりをサポートします。



### 会社概要

※2024年10月時点

社名	社会保険労務士法人かぜよみ
本部所在地	〒812-0013 福岡県福岡市博多区博多駅東2-6-1 九勸筑紫通ビル9F
代表者	代表社労士 肥海 聡芝
従業員	70名(社労士資格者・試験合格者26名含む)
設立(法人化)	2010年

<b>福岡本部</b> 〒812-0013 福岡県福岡市博多区博多駅東2-6-1 九勸筑紫通ビル9F TEL 092-409-8411	<b>佐賀オフィス</b> 〒848-0035 佐賀県伊万里市二里町大里乙1766-4 TEL 0955-23-6712	<b>北九州オフィス</b> 〒802-0006 北九州市小倉北区魚町1-4-21 魚町センタービル8階 TEL 093-512-3555
--	---	--

- 業種一覧
- 小売・卸売
  - 製造
  - 運送
  - 建築・建設
  - 医科
  - 歯科
  - 介護・福祉
  - 調剤薬局
  - 飲食
  - 美容室
  - 宿泊
  - サービス
  - IT
  - 保育
  - 不動産
  - 派遣・人材
  - 学習塾
  - 清掃
  - 保険代理店
  - 士業
  - 自動車整備
  - 広告
  - 写真・映像
  - 農業・畜産

クライアント企業1000社以上